

Serie LiDEKO PREMIUM

Bedienungsanleitung Montageset



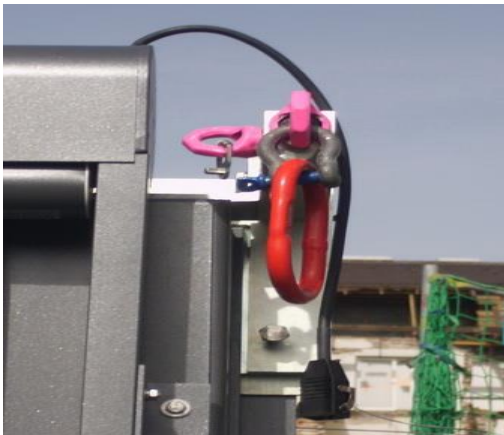
1. Montageset bestehend aus:

Obere Fensteraufhängung:

- 2 Stck. Montagewinkel mit zwei Befestigungsösen, Schäkel und Durchlaufring
- 2 Stck. Unterfütterungswinkel

Untere Fensteraufhängung:

- 2 Stck. Montagewinkel mit einer Befestigungsöse
- 2 Stck. Unterfütterungswinkel
- 1 Stck. Mittelstütze
- 2 Stck. Spanngurtsets



2. Montage Obere Fensteraufhängung:

1 Stck. Montagewinkel ist oben rechts am Fenster zu montieren

1 Stck. Montagewinkel ist oben links am Fenster zu montieren

Dabei zeigt jeweils eine Befestigungsöse nach vorn und eine Befestigungsöse nach innen



3. Montage Untere Fensteraufhängung

1 Stck. Montagewinkel ist unten rechts am Fenster zu montieren

1 Stck. Montagewinkel ist unten links am Fenster zu montieren

Serie LiDEKO PREMIUM

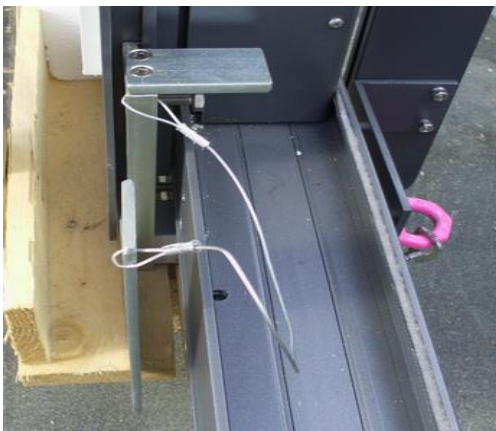
Bedienungsanleitung Montageset



4. An allen vier Ecken die Nut des Montagewinkels hinter die umlaufende Wassernase schieben.



5. Die Unterfütterungswinkel hinter die Montagewinkel schieben.



6. Falls die Unterfütterungswinkel nicht mit der Hand zu schieben sind, so können Sie mit leichten Hammerschlägen vorsichtig in die richtige Position gebracht werden.

Serie LiDEKO PREMIUM

Bedienungsanleitung Montageset



7. Die Schrauben an den Montagewinkeln mit Handkraft (geringer Widerstand) anziehen, sodass der Unterfütterungswinkel festsetzt.



8. Im Anschluss an die vier Fensterecken die Mittelstütze direkt unter den Stulp montieren.

Die Vorgehensweise bleibt identisch, jedoch ohne Unterfütterungswinkel.



9. Die im Montageset enthaltenen Spanngurte nun rechts und links oben in die seitlichen Befestigungsösen einhängen.

Serie LiDEKO PREMIUM

Bedienungsanleitung Montageset



10. Anschließend die Gurt-Spanner in die Öse der Mittelstütze einhängen und diagonal nach links und rechts fest verspannen.



11. Dies sorgt dafür, dass sich der untere Holm des Stulpfensters beim Transport auf das Dach **nicht** durchbiegt.



12. Die beiden kürzeren Ketten ohne Spannung in die oberen Montagewinkel einhängen.

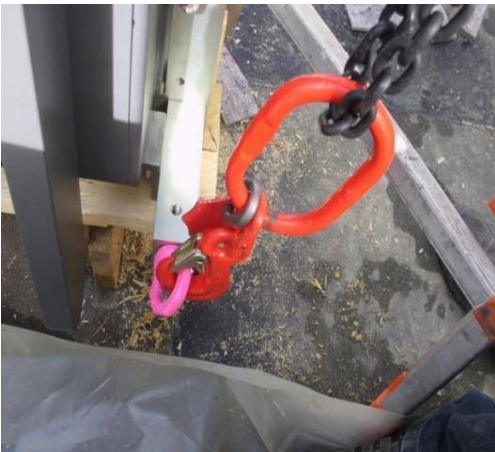
Dazu die Befestigungsöse verwenden, die nach vorne zeigt.

Serie LiDEKO PREMIUM

Bedienungsanleitung Montageset



13. Die längeren Ketten komplett durch den Durchlauffring ziehen.



14. Die längeren Ketten unten in die Befestigungsösen des Montagewinkel einhängen.



15. Mit Hilfe des Kettenspanners die längeren Ketten vollständig auf Spannung bringen.

Um die Kette aus dem Spanner zu lösen, bitte den seitlichen Knopf drücken und entriegeln.

Bitte vor Transport auf den Dachstuhl darauf achten, dass die Kettenspanner wieder eingerastet sind !

Serie LiDEKO PREMIUM

Bedienungsanleitung Montageset



16. Beim Anheben des Fensterelementes unbedingt darauf achten:

Die unteren Ketten müssen zuerst auf Spannung gebracht werden. (längere Ketten). Das Fenster „steht“ dann in den langen Ketten !

Der Öffnungswinkel zwischen der Kette und der oberen Führungsschiene muss größer als 30 Grad sein !

Die oberen Ketten dienen ausschließlich zur Führung und Sicherung. Die langen Ketten so auf Länge anpassen, dass die kurzen oberen Ketten ganz leicht durchhängen ! Sie dürfen nicht Ziehen !

Wichtig !



17. Nach Kontrolle der Befestigung das Fenster auf den Dachstuhl heben.



18. Das Element langsam mit dem Kran herablassen, bis sich der äußere Flansch des Fensters unten vor die Hilfsplatten schiebt.
(siehe Montageanleitung Fenster Abschnitt 6+7)

Serie LiDEKO PREMIUM

Bedienungsanleitung Montageset



19. Mit dem Ausleger vom Kran so schwenken, dass sich das Fensterelement langsam auf den Aufbaurahmen legt.



20. Das Montageset erst nach der Verschraubung des Fensters entfernen.
(siehe Montageanleitung Fenster Abschnitt 6+7)

Achtung !

Die Flügel dürfen jetzt maximal bis zur Hälfte geöffnet werden!

Das Fenster ist erst dann ganz zu öffnen, wenn es ausreichend befestigt, das Montageset entfernt und die Rahmenabstützungen montiert wurden.

Achtung Sicherheitshinweis: Nicht unter schwebende Lasten treten !

LiDEKO –

Ein Produkt
der Firma

Friedrich Amelingmeyer Metallbau GmbH

Leyer Str. 150-D
49076 Osnabrück

Tel. ++49 (0) 541 – 91067-12

Fax ++49 (0) 541 – 127540